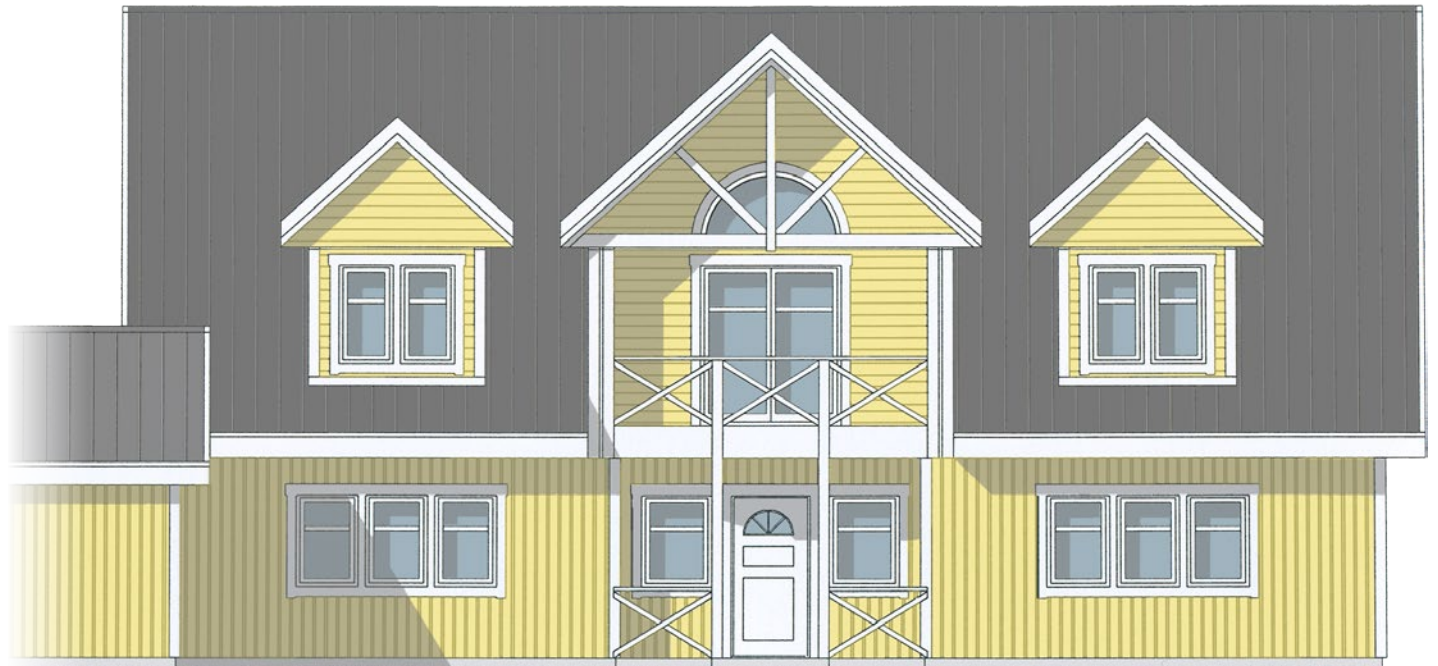


Villa Maltesholm



Frontansicht



Seitenansicht rechts



Seitenansicht links



Rückansicht

Erdgeschoss
[Maßstab: ALA 2]



Obergeschoss



Fenstersprossen, Kaminzug
oder gestrichelte Objekte sind
Sonderwünsche

Netto-Grundfläche	(DIN 277)
Erdgeschoss	146,90 m ²
Obergeschoss	125,80 m ²
Garage	37,10 m ²
Balkon und Veranda	28,60 m ²
Gesamtfläche	338,40 m²