

# Villa Lucas Lindberg



Frontansicht



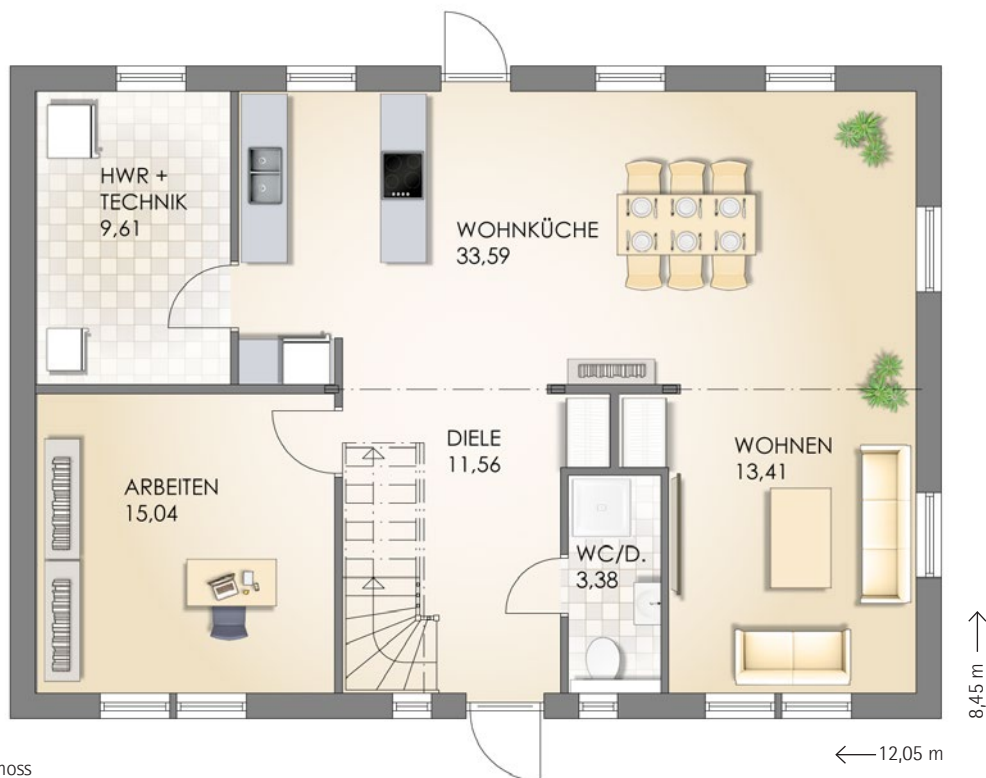
Seitenansicht links



Seitenansicht rechts

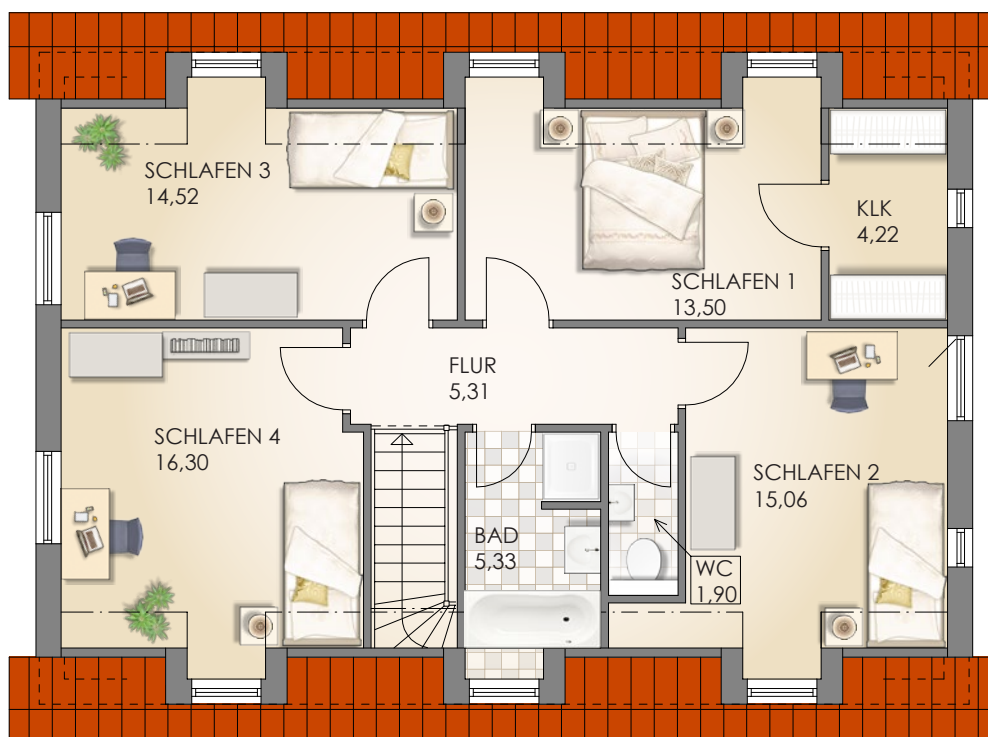


Rückansicht



Erdgeschoss

[Maßstab: ALA 1]



Obergeschoss



Fenstersprossen, Kaminzug  
oder gestrichelte Objekte sind  
Sonderwünsche

Netto-Grundfläche (DIN 277)	
Erdgeschoss	86,59 m <sup>2</sup>
Obergeschoss	76,46 m <sup>2</sup>
<b>Gesamtfläche</b>	<b>163,05 m<sup>2</sup></b>