

# Villa Henrik Knudsen

---



Frontansicht



Seitenansicht links

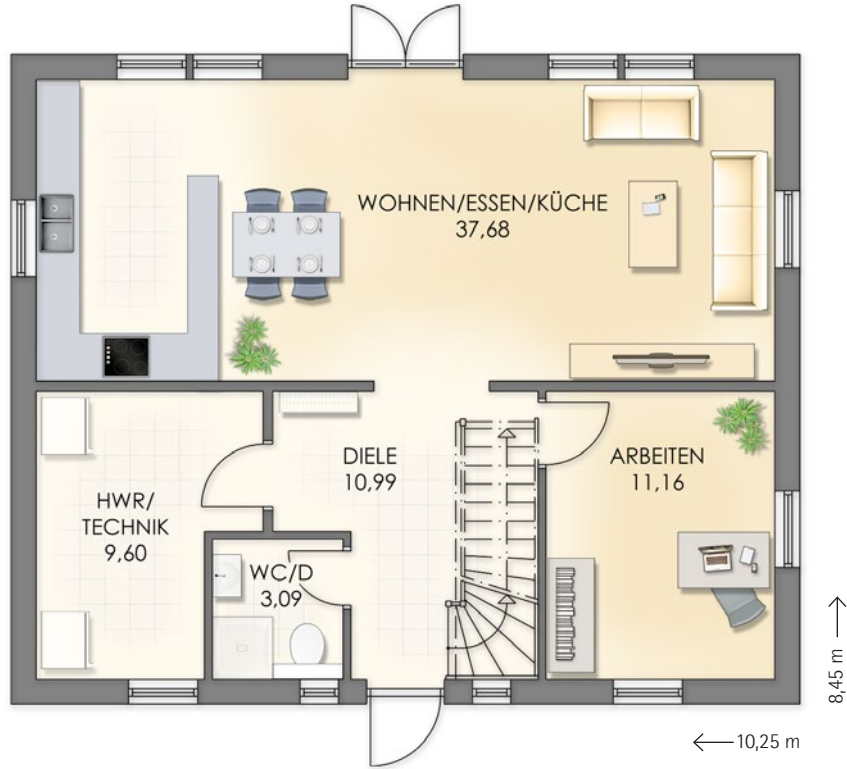


Seitenansicht rechts

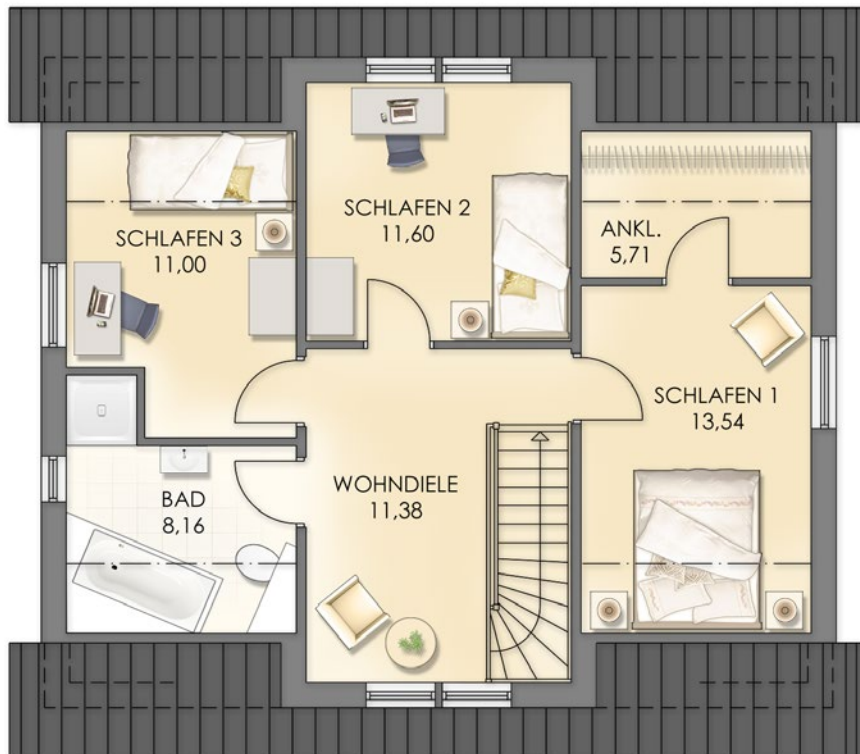


Rückansicht

---



Erdgeschoss  
[Maßstab: ALA 1]



Obergeschoss



Fenstersprossen, Kaminzug  
oder gestrichelte Objekte sind  
Sonderwünsche

Netto-Grundfläche (DIN 277)	
Erdgeschoss	72,52 m <sup>2</sup>
Obergeschoss	61,39 m <sup>2</sup>
<b>Gesamtfläche</b>	<b>133,91 m<sup>2</sup></b>