

# Villa Alma Madsen

---



Frontansicht



Seitenansicht links

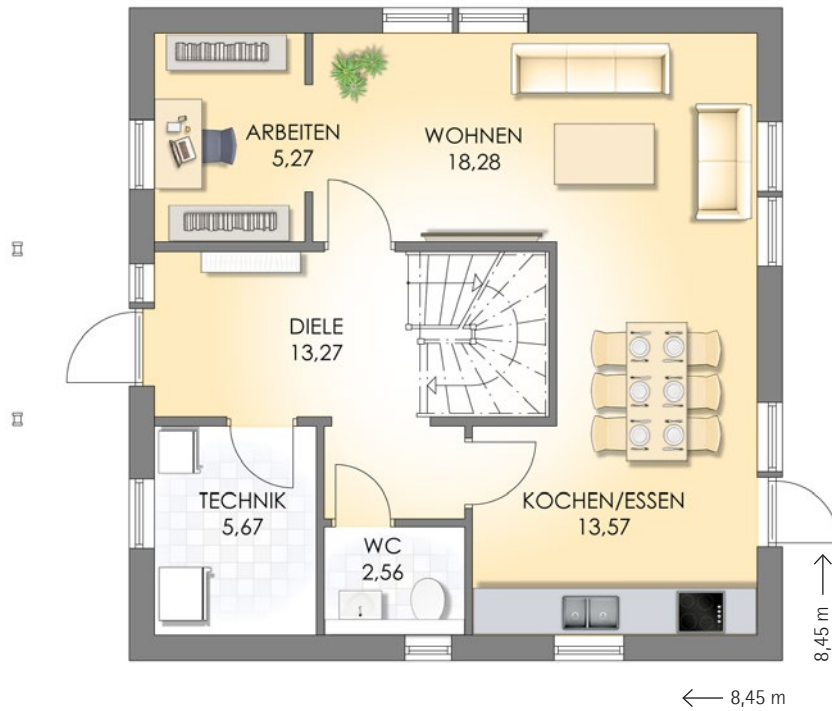


Seitenansicht rechts

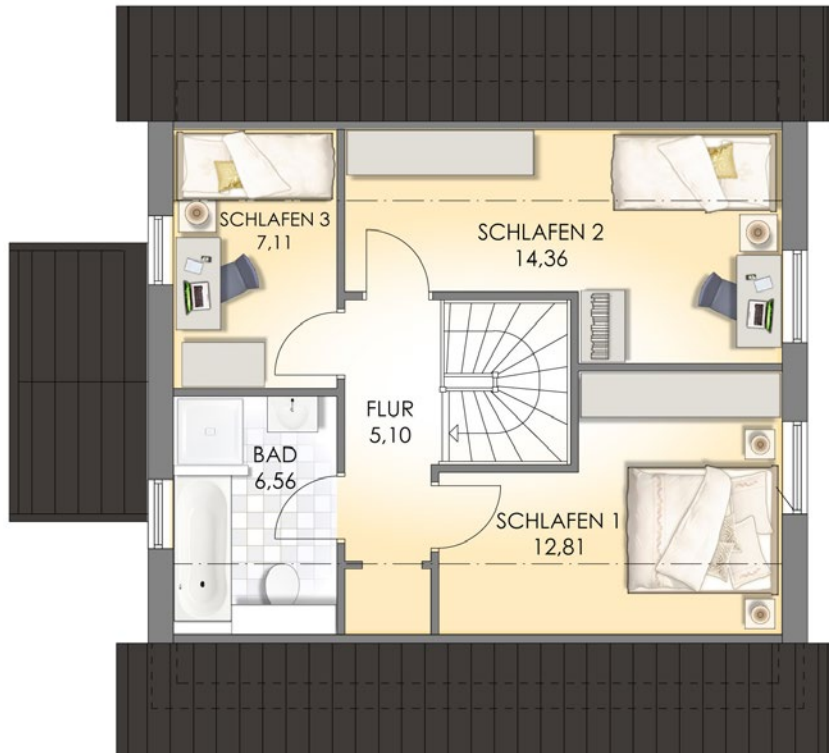


Rückansicht

---



Erdgeschoss  
[Maßstab: ALA 1]



Obergeschoss



Fenstersprossen, Kaminzug  
oder gestrichelte Objekte  
sind Sonderwünsche

|                             |                             |
|-----------------------------|-----------------------------|
| Netto-Grundfläche (DIN 277) |                             |
| Erdgeschoss                 | 58,62 m <sup>2</sup>        |
| Obergeschoss                | 49,32 m <sup>2</sup>        |
| <b>Gesamtfläche</b>         | <b>107,94 m<sup>2</sup></b> |